

Auberge des Sources

CHÂTEAU-LAMBERT

vous accueille **toute l'année** (sauf 24, 25 et 31 Décembre, le 1er Janvier et entre les vacances de Noël et de Février)

L'Auberge vous propose une cuisine de terroir généreuse à déguster en salle ou en terrasse, tous les jours, midi et soir.

Possibilité d'accueillir les groupes, avec deux salles d'une capacité de 50 et 25 personnes.



Retrouvez notre carte sur le site www.auberge-des-sources.fr
N'hésitez pas à réserver au 03 84 62 83 60
ou auberge.des.sources@gmail.fr

A voir aussi à Château Lambert...

– Le Musée de la Montagne

qui relate la vie rurale du XIXe siècle et reconstitue l'habitat paysan, les activités de la ferme et de la mine.
Plus d'info: <http://musees.haute-saone.fr/> – 03 84 20 43 09

– L'Espace Nature Culture

qui présente une exposition permanente sur la faune et la flore des Mille Étangs et des Vosges Saônoises.
Plus d'info: enc@parc-ballons-vosges.fr – 03 84 20 49 84

– L'Église de l'Assomption

classée monument historique, elle fut érigée en 1616 aux frais du Roi d'Espagne.

La charte du randonneur



... RESPECTUEUX

- Laisse intacte la flore et ne dérange pas la faune,
- Ne jette pas ses déchets dans la nature,
- Ne dégrade pas les bornes d'informations et les balises d'itinéraire.
- Tient son chien en laisse

... ET PRUDENT

- Utilise un équipement adapté pour la randonnée,
- Emprunte les itinéraires balisés,
- Consulte la météo,
- Se renseigne sur les périodes de chasse (affichage en mairie).
- N'allume pas de feu

Autres sentiers à découvrir autour de l'Auberge des Sources

- Le Grand Bois
- Le Sentier des Écoliers
- La Vierge des Neiges

Où se garer à Château Lambert?



Fiche Rando : La Source de l'Ognon



Durée
1h45

Difficulté
Facile

Distance
4.5 kilomètres

Sentier
Assez ombragé

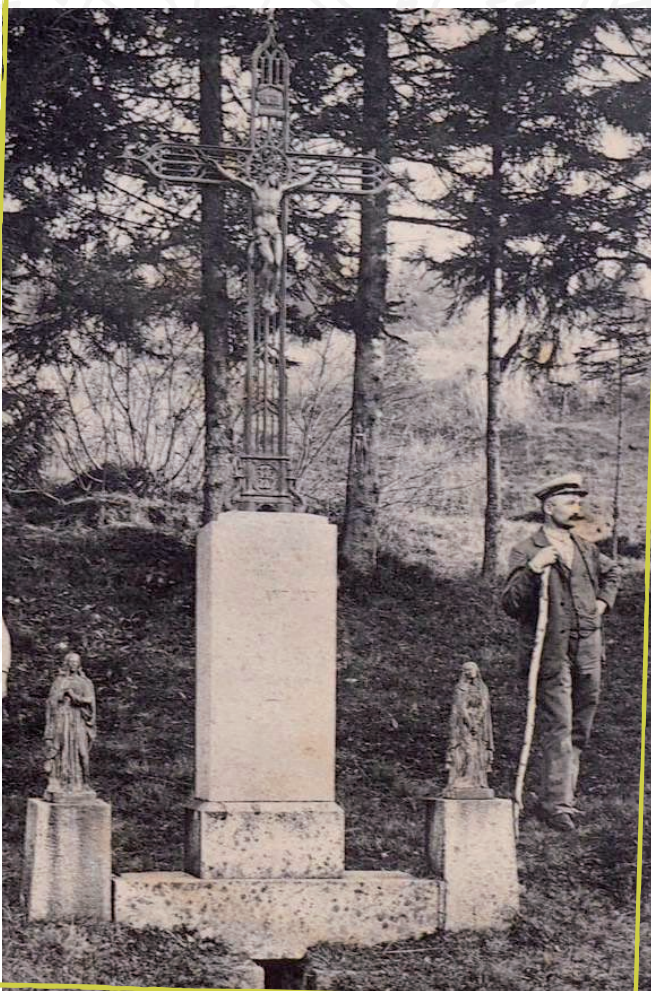
Parcours proposé par

Auberge des Sources
CHÂTEAU-LAMBERT

Réservation au 03 84 62 83 60
plus d'infos auberge-des-sources.fr

La Source de l'Ognon

Le calvaire de la Source de l'Ognon



PARCOURS



Pour vous rendre à la Source de l'Ognon, passez devant l'Espace Nature Culture de Château-Lambert. Continuez sur la route goudronnée qui monte, vous dépasserez une ferme : Là, tournez à droite pour prendre un chemin . Continuez jusqu'à l'entrée du sous-bois, puis prenez à droite. Suivez le sentier jusqu'à atteindre la route du ballon, prenez à droite sur environ 150 mètres en longeant les grillages verts. Ensuite, prenez le chemin à gauche, au niveau de la maison. Continuez tout droit (sans emprunter le sentier Jean Tissot). A la patte d'oie, continuer sur le chemin de droite. Passez la maison, continuez toujours tout droit. Passez la barrière puis prenez à gauche.

2. Sur votre gauche, en contre bas du sentier, vous trouverez le Calvaire et la Source de l'Ognon d'où un filet d'eau s'échappe. Reprenez le sentier et continuez de descendre en suivant le chemin. Plus bas, passez près d'un petit chalet et longez l'étang, continuez dans le sous bois en suivant le sentier.

3. Contournez la maison blanche et longez le champ pour arriver dans un sous-bois, suivez le chemin. Ensuite prenez à gauche pour descendre et rejoindre le sentier de départ. Rejoignez la route. Descendez pour retrouver le sentier sur votre gauche qui vous ramènera à Château Lambert.

PROFIL ALTIMÉTRIQUE



Dénivelé positif : 261,5 m - Dénivelé négatif : -261,5 m
Pente moyenne : 11 % - Plus forte pente : 44 %



Parcours proposé par Auberge des Sources
CHÂTEAU-LAMBERT



Durée
1h45



Difficulté
Facile



Distance
4.5 kilomètres



Sentier
Assez ombragé

